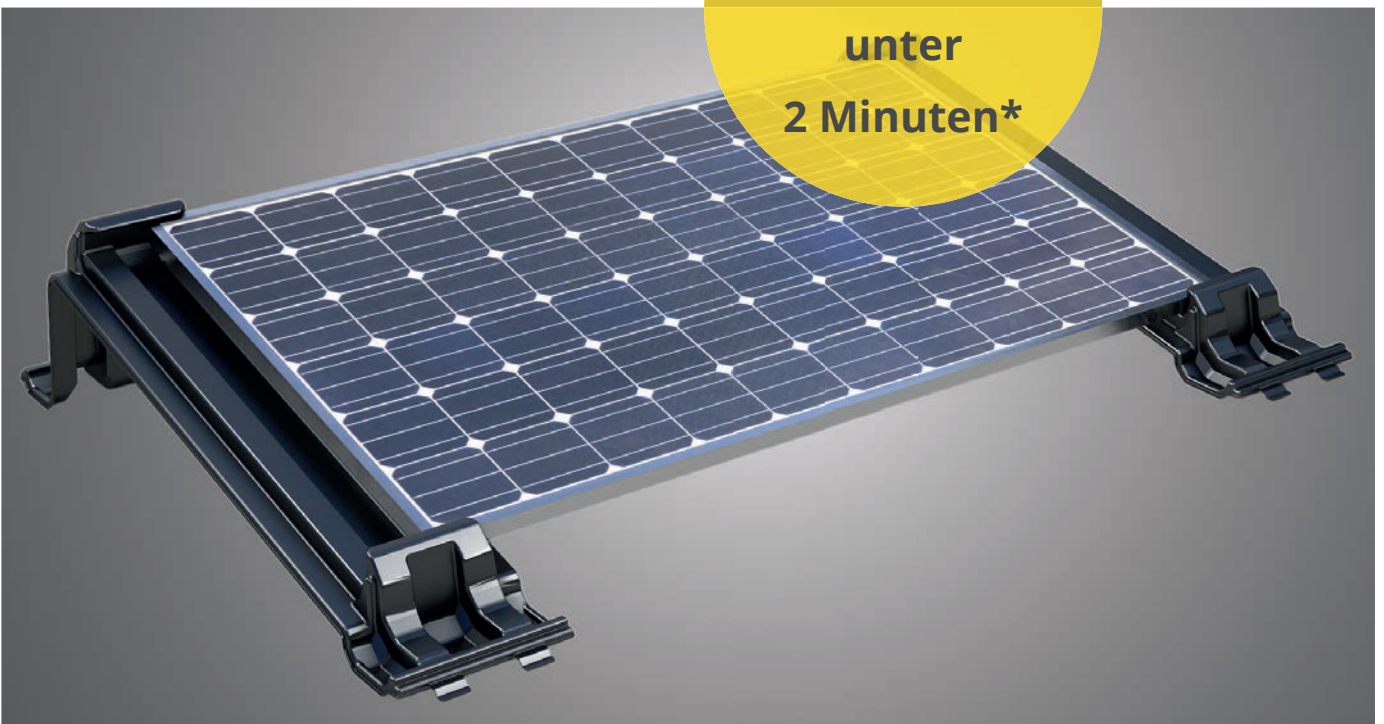


the easy way



Unterkonstruktion Flachdach

Montagezeit
für 1 kWp
unter
2 Minuten*



energyflatroof ®



DATENBLATT

Das schnellste Flachdachmontage-
system der Welt.

Durch das patentierte 2-Click-System werden keine weiteren Bauteile
wie Schrauben, Klemmen und Profile benötigt!

*berechnet auf der Basis von 250 Wp Solarmodule



- » **einfach** installieren
- » **einfach** 2-Click-System
- » **einfach** planen
- » **einfach** kombinieren
- » **einfach** nachhaltig
- » **einfach** transportieren
- » **einfach** lagern
- » **einfach** sparsam



ABMESSUNGEN UND GEWICHT

**Montagezeit
für 1 kWp
unter
2 Minuten***



Länge: 1419 mm

Höhe: 360 mm

Breite: 300 mm

Gewicht: 1,6 kg

Winkel: 12°

Reihenabstand: 300 mm

+ HDPE

+ UV-beständig

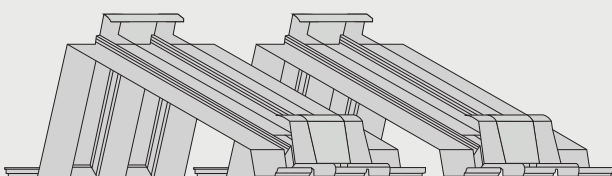
+ schwarz

+ für fast alle Solarmodule

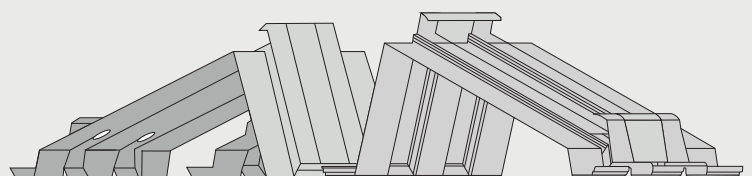
www.energykonzept.de

*berechnet auf der Basis von 250 Wp Solarmodule

SÜD-AUFSTÄNDERUNG



OST-WEST-AUFSTÄNDERUNG

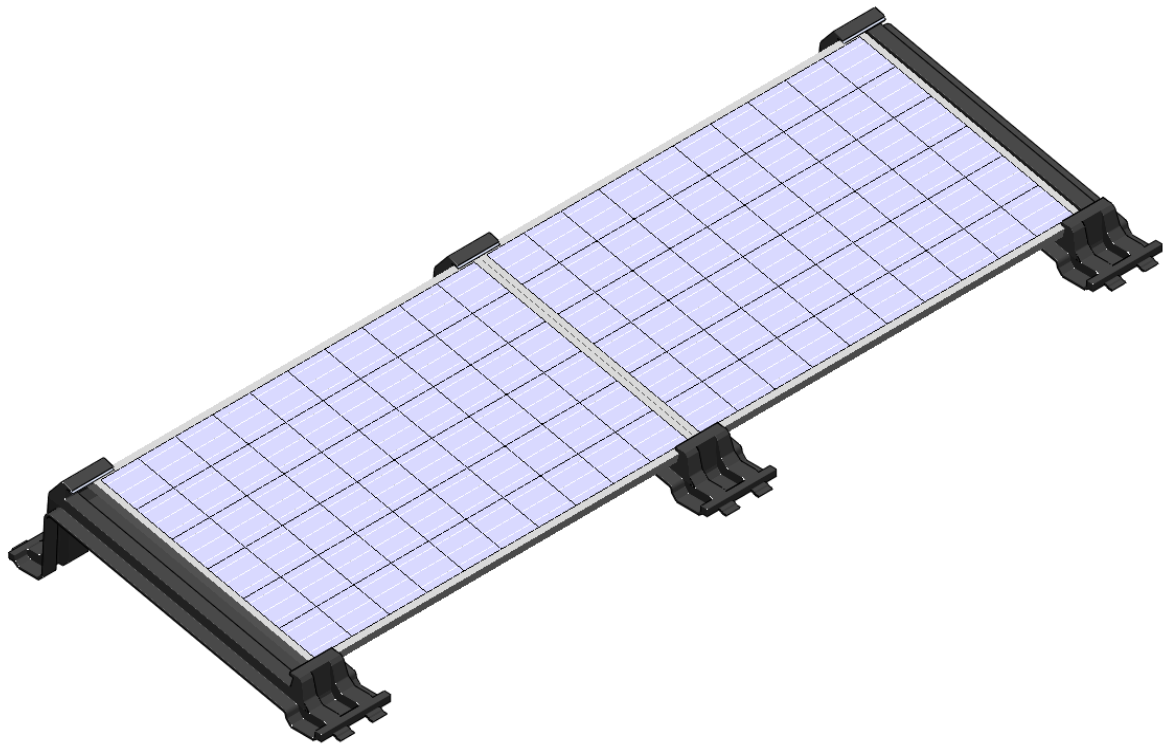
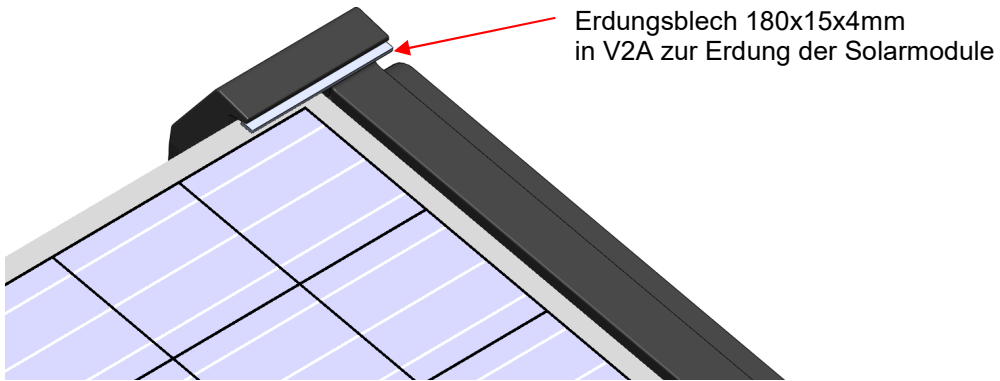




-  Windzone 1
-  Windzone 2
-  Windzone 3
-  Windzone 4



Installation mit Erdungsblech



Erdungsblech wird zwischen
Panelträger und Solarmodul
eingeschoben

